

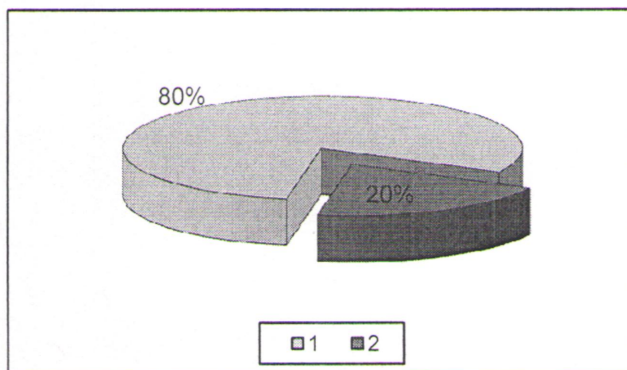
Одоев - Анализ ДТП за 12 месяцев 2013 года

| № | ДТП | Погибло | Ранено | День недели | Дата | | | Время | | н/с | Место ДТП | км дом | Вид |
|----|-----|---------|--------|-------------|-------|-------|------|-------|-----|-----|------------------------|--------|------------------------|
| | | | | | Число | Месяц | Год | Час | мин | | | | |
| 1 | 1 | 0 | 1 | 7 | 24 | 2 | 2013 | 17 | 0 | | Щекино-Одоев-Арс | 75 | опрокидывание |
| 2 | 1 | 0 | 1 | 6 | 20 | 4 | 2013 | 14 | 25 | | Одоев, ул. Л. Толстого | 24 | опрокидывание |
| 3 | 1 | 0 | 1 | 6 | 27 | 4 | 2013 | 11 | 40 | | Голод-Сувор-Одоев | 52 | наезд на пешехода |
| 4 | 1 | 0 | 1 | 4 | 9 | 5 | 2013 | 18 | 30 | 1 | Тула-Белев | 88 | опрокидывание |
| 5 | 1 | 0 | 2 | 2 | 14 | 5 | 2013 | 2 | 15 | | Щекино-Одоев-Арс | 73 | столкновение |
| 6 | 1 | 0 | 1 | 4 | 16 | 5 | 2013 | 22 | 40 | 1 | Одоев, ул. К. Маркса | 60 | наезд на препятствие |
| 7 | 1 | 0 | 2 | 6 | 8 | 6 | 2013 | 20 | 15 | | Тула-Белев | 75 | опрокидывание (скутер) |
| 8 | 1 | 0 | 1 | 1 | 24 | 6 | 2013 | 22 | 50 | 1 | Голод-Сувор-Одоев | | наезд на препятствие |
| 9 | 1 | 0 | 1 | 7 | 7 | 7 | 2013 | 12 | 20 | | Тула-Белев | 88 | опрокидывание |
| 10 | 1 | 0 | 1 | 1 | 15 | 7 | 2013 | 15 | 45 | | Голод-Сувор-Одоев | 41 | столкновение |
| 11 | 1 | 0 | 1 | 5 | 19 | 7 | 2013 | 15 | 30 | | Тула-Белев | 87 | наезд на пешехода |
| 12 | 1 | 0 | 2 | 6 | 20 | 7 | 2013 | 22 | 45 | | Щекино-Одоев-Арс | 53 | наезд на препятствие |
| 13 | 1 | 0 | 1 | 4 | 8 | 8 | 2013 | 16 | 20 | | Щекино-Одоев-Арс | 73 | опрокидывание |
| 14 | 1 | 0 | 1 (1) | 7 | 11 | 8 | 2013 | 12 | 45 | | д. Прокудино | | столкновение (мопед) |
| 15 | 1 | 1 | 0 | 1 | 19 | 8 | 2013 | 7 | 40 | | Тула-Белев | 68 | столкновение (мото) |
| 16 | 1 | 0 | 1 | 2 | 3 | 9 | 2013 | 16 | 15 | 1 | Одоев, ул. Победы | 73 | столкновение |
| 17 | 1 | 0 | 3 | 3 | 11 | 9 | 2013 | 22 | 30 | | Тула-Белев | 71 | опрокидывание |
| 18 | 1 | 0 | 1 | 5 | 18 | 10 | 2013 | 16 | 10 | | Тула-Белев | 69 | опрокидывание |
| 19 | 1 | 0 | 1 | 2 | 22 | 10 | 2013 | 13 | 0 | | Тула-Белев | 86 | столкновение |
| 20 | 1 | 0 | 1 | 2 | 17 | 12 | 2013 | 16 | 48 | 1 | Щекино-Одоев-Арс | 71 | столкновение |
| | | | | | | | | | | | | | |
| | | | | | | | | | | | | | |
| | | | | | | | | | | | | | |
| | | | | | | | | | | | | | |
| | | | | | | | | | | | | | |
| | | | | | | | | | | | | | |
| | | | | | | | | | | | | | |
| | | | | | | | | | | | | | |
| | | | | | | | | | | | | | |
| | | | | | | | | | | | | | |
| | | | | | | | | | | | | | |

Количество ДТП - 20
 Погибло - 1
 Ранено - 24



ДТП по вине водителей в н/с
 Всего ДТП 20
 водители в н/с 5



ДТП с участием детей
 ранено 1

Понедельник 3
 Вторник 4
 Среда 1
 Четверг 3
 Пятница 2
 Суббота 4
 Воскресенье 3

